
Mobility

Quadrante Portfolio

2025

QUADRANTE

QUADRANTE
Meta Engineering

Strong Power-Houses Join Together

QUADRANTE

QUADRANTE
Meta Engineering

QUADRANTE
IZHARIA

QUADRANTE
AMBCONSULT

QUADRANTE
PROCESL

3drivers
QUADRANTE

ECOPROGRESSO
QUADRANTE

+ 1.300

Personas

+ 11.100

Proyectos

+ 125 M€

Facturación

38

Oficinas

20

Países



Nuestro Propósito

Colaborar con nuestros clientes para crear y construir infraestructuras sostenibles, responsables y duraderas por un mundo mejor

Como grupo multidisciplinar de consultoría y proyectos de ingeniería, arquitectura, medioambiente y sostenibilidad, adoptamos una visión integral del sector de la construcción y desarrollamos un enfoque innovador y en constante evolución hacia la sostenibilidad.

Con un firme compromiso con el planeta y con las generaciones futuras, participamos en proyectos clave en el Alcance de la descarbonización, contribuyendo de forma decisiva a mitigar los efectos del cambio climático. Mediante soluciones innovadoras y sostenibles, promovemos la reducción de emisiones de carbono en sectores como la energía, el transporte y la construcción.

Nuestros valores se basan en la ética, la profesionalidad y la flexibilidad. A través de ellos, buscamos atraer y retener talento, ofreciendo oportunidades únicas de crecimiento y desarrollo.

Sobre Nosotros

En un mundo en el que el progreso a menudo avanza en detrimento de la naturaleza, estamos comprometidos con nuestro propósito: liderar proyectos de ingeniería y arquitectura bajo un enfoque de **Total Design** (diseño integral), ofreciendo soluciones técnicas de excelencia que sean económicamente viables, sostenibles y optimizadas.

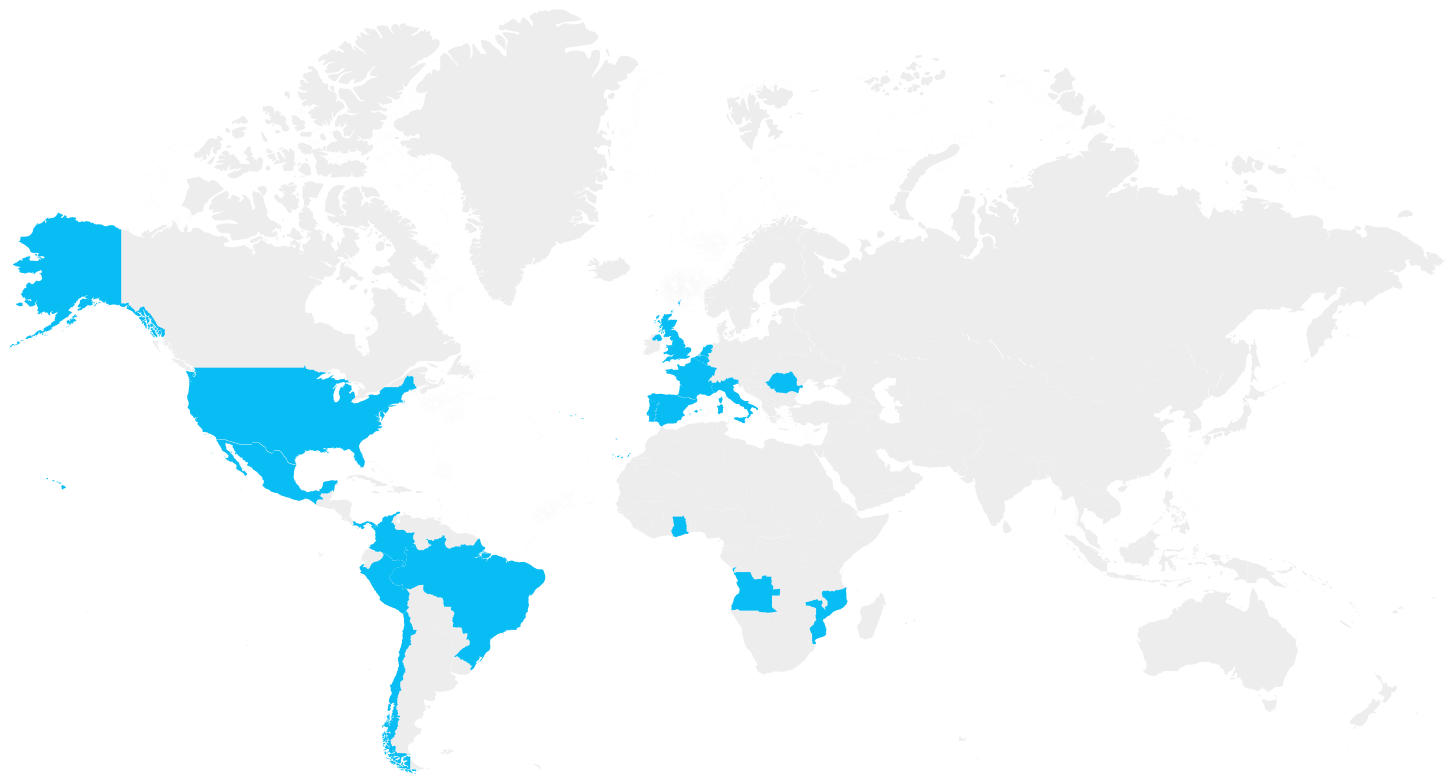
Esta visión se resume en nuestra misión:

Proyectar. Crear valor.

Con esfuerzo y dedicación hemos alcanzado una posición de liderazgo en el mercado portugués y, desde ahí, hemos dado el salto para consolidarnos como una empresa multinacional capaz de responder a un mundo en constante cambio, con grandes y complejos retos.



¿Por qué el Grupo Quadrante?



Oficinas

- | | | | | | | |
|-----------|--------------|-----------|-------------|----------------|------------|---------------|
| → Angola | → Chile | → España | → Ghana | → Mexico | → Panama | → Reino Unido |
| → Belgica | → Colombia | → EE.UU. | → Guatemala | → Mozambique | → Perú | → Rumanía |
| → Brasil | → Costa Rica | → Francia | → Italia | → Países Bajos | → Portugal | |

Garantizamos la satisfacción del cliente y contribuimos significativamente a la lucha contra el cambio climático.

Como grupo mundial de consultoría de ingeniería, nos hemos asociado con nuestros clientes para diseñar las infraestructuras técnicamente más complejas y avanzadas.

El Grupo Quadrante cuenta con una plantilla altamente cualificada y multidisciplinar, lo que nos permite colaborar en constante articulación en tiempo real mientras presentamos las opciones más adecuadas a los clientes.

Nuestras propuestas se adaptan siempre a las restricciones medioambientales y sociales, sin dejar de hacer hincapié en la viabilidad técnica y financiera.

Sostenibilidad

Elegir nuestro futuro

Hemos definido el desarrollo sostenible como uno de nuestros principios y objetivos fundamentales.


Reconocemos nuestro papel a la hora de ayudar a nuestros clientes a tomar las mejores decisiones y a crear infraestructuras responsables, resilientes y sostenibles, que generen un impacto social y medioambiental positivo en el planeta.

En el Grupo Quadrante, la importancia de la sostenibilidad se refleja en nuestras prácticas y proyectos, cuyo objetivo es promover el desarrollo económico y social. Aplicamos un enfoque innovador, con soluciones que impulsan la descarbonización y un desarrollo más eficiente. Nuestro objetivo es avanzar hacia un futuro más sostenible y competitivo, ofreciendo siempre alternativas viables a los retos actuales.

Para cumplir este propósito y dar respuesta a las necesidades de nuestros clientes de

manera más eficaz, dos empresas se han integrado en el Grupo Quadrante: Ecoprogresso en 2012 y 3Drivers en 2023. Estas incorporaciones aportan una amplia experiencia en sostenibilidad, garantizando un asesoramiento especializado en distintas áreas y consolidando nuestra capacidad de actuación a nivel global. Nos guiamos por los Objetivos de Desarrollo Sostenible (ODS) de las Naciones Unidas y mantenemos un firme compromiso con la sostenibilidad, garantizando soluciones que beneficien tanto a nuestros clientes como al planeta.

Somos conscientes de la responsabilidad que tenemos con la sociedad, por lo que cada día tratamos de maximizar los beneficios medioambientales, sociales y económicos derivados de nuestras operaciones, prestando especial atención a los siguientes temas:



→ **Planeta**

Crear un impacto positivo duradero en el planeta;

→ **Progreso**

Digitalizar nuestra vida cotidiana para aumentar la eficacia operacional;

→ **Personas**

Adoptar una visión centrada en el talento, priorizando el bienestar y el crecimiento de nuestro equipo;

→ **Honradez**

Mantener una cultura honrada, incorporando bases sólidas morales, de integridad y de honestidad.

→ **Prosperidad**

Mejorar el bienestar y el crecimiento sostenible de las comunidades a las que servimos, maximizando los beneficios sociales y económicos de nuestras actividades;

Nuestra Historia

→ 1998

Fundación Quadrante

Fundada por los ingenieros João Silveira Costa, Nuno Pais Costa y Nuno Batista Martins, a los que posteriormente se unió el ingeniero Tiago Pais Costa.

→ 2012

Adquisición de ProceSl

Adquisición de ProceSl, empresa portuguesa de consultoría en el área de las infraestructuras hidráulicas y el medioambiente, fundada en 1986 y con experiencia en los campos de planificación y gestión de recursos hídricos, estudios medioambientales, infraestructuras urbanas, hidroeléctricas, hidráulica agrícola, control de la contaminación y protección medioambiental.

Adquisición de Ecoprogresso, primera empresa portuguesa especializada en la gestión del carbono y el cambio climático.

→ 2017

Adquisición de Viaponte

Adquisición de Viaponte, Empresa de estudios y proyectos de ingeniería, fundada en 1997, centrada en la elaboración de proyectos y gestión de obras multidisciplinares de gran envergadura en el área de las vías de comunicación.

→ 2021

Expansión de Negocio

Nueva Unidad de Negocio, Gestión y Supervisión de la Construcción.

Reorganización de Ecoprogresso, incluyendo nuevos servicios de consultoría en medioambiente, sostenibilidad, cambio climático y gestión de recursos.

→ 2023

Adquisición de Ambconsult

Adquisición de Ambconsult, Empresa brasileña líder en diferentes segmentos ambientales, con énfasis en Ingeniería de Sistemas de Tratamiento y Disposición Final de Residuos Sólidos, comprometida con la preservación ambiental y la calidad técnica de los servicios prestados.

Celebración del 25.º aniversario de Quadrante.

→ 2024

Nuevo Socio Estratégico

Henko Partners, nueva empresa accionista con sede en Madrid, pretende impulsar el crecimiento internacional de Quadrante en los mercados desarrollados, reforzando su posición como líder ibérico y referente en Europa.

3drivers, empresa portuguesa fundada en 2003, con amplia experiencia en servicios como la construcción sostenible, la descarbonización y la economía circular.

Adquisición Estratégica de Meta Engineering

La integración estratégica de Meta Engineering, uno de los principales grupos de consultoría de España, marca un hito importante en el sector, uniendo y ampliando las capacidades de ambas empresas para formar uno de los mayores grupos de ingeniería de la península ibérica

La asociación también incluye a la empresa de energías renovables Izharía (que forma parte de Meta Engineering desde 2022).

Total Design

→ Metodología

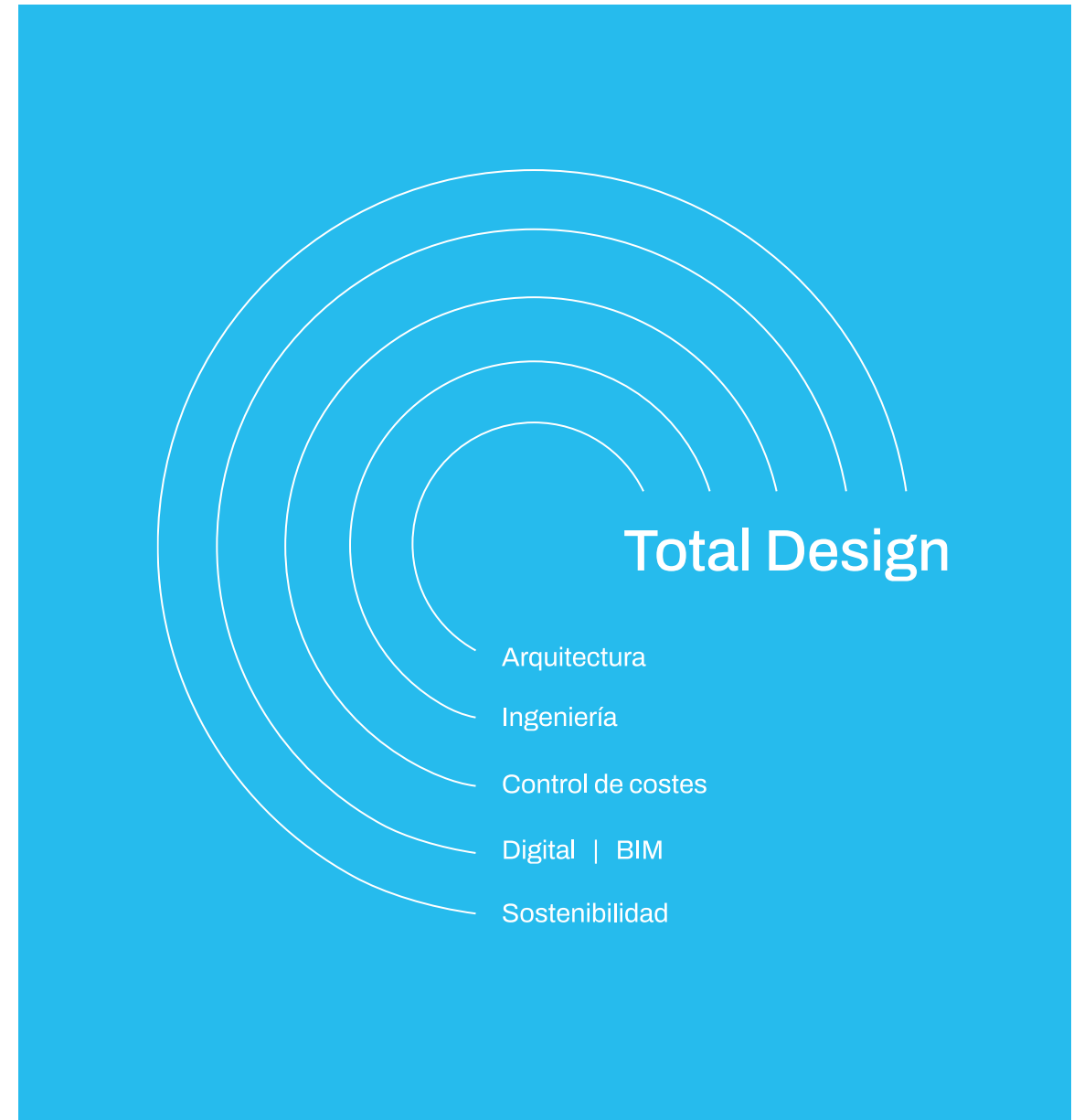
En el Grupo Quadrante, cada proyecto se aborda de forma única, mediante el empleo de una metodología 360° que integra los distintos departamentos de la empresa y crea soluciones de forma integrada, coordinada y responsable: la [metodología Total Design](#).

→ Colaboración

Trabajamos en cada proyecto mano a mano con nuestros clientes, entendiendo sus expectativas y con el apoyo de equipos multidisciplinares que piensan y ejecutan sinérgicamente en todas las dimensiones. Aportamos soluciones creativas, sostenibles, económicamente optimizadas y técnicamente avanzadas.

→ Eficacia

Desde la primera reunión, cada proyecto se beneficia de la experiencia colectiva. Las soluciones se desarrollan de manera colaborativa, aunando las aportaciones de varios departamentos para obtener la solución más completa y eficaz.



Quadrante Digital

Soluciones de gemelos digitales

En Quadrante Digital, ofrecemos soluciones Digital Twin de última generación que permiten a los propietarios de infraestructuras tomar decisiones más inteligentes y basadas en datos a lo largo de todo el ciclo de vida de sus activos.

Apoyamos a clientes en sectores como Agua, Energía, Edificación e Industria, ayudándoles a transformar datos complejos en información procesable, reducir costos operativos, mejorar el rendimiento de producción y extender la vida útil de los activos.



Activos hídricos

- Plantas de tratamiento de agua
- Redes de transporte
- Redes de distribución
- Plantas de tratamiento de agua

Activos energéticos

- Subestaciones
- Líneas eléctricas y redes
- Plantas H2
- Parques solares y eólicos

Edificios

- Datacenters
- Edificios comerciales
- Aeropuertos
- Hospitalidad

Activos industriales

- Operaciones mineras
- Plantas de procesamiento de residuos
- Industrias manufactureras

Nuestra solución es la excelencia operativa en tres pasos



Fundación Digital

Integración de un modelo digital de la infraestructura como centro neurálgico para la consulta y visualización de datos. Esta base permite la consolidación de la información y una representación intuitiva y estructurada del activo.

Conozca sus activos: gestión de documentos

Integración centralizada de toda la documentación del proyecto y los registros de los equipos instalados en un repositorio digital estructurado, con capacidad de búsqueda y fácil de usar.

Organice sus datos: integración operativa

Conexión con sistemas operativos o de gestión empresarial (IoT, SCADA, BMS, ERP, CRM, etc.) para recopilar datos en tiempo real y realizar análisis operativos que combinan datos técnicos con datos empresariales, lo que permite una supervisión más detallada del rendimiento de los activos con el fin de mejorar los gastos operativos y aumentar el rendimiento de los activos.

Implementar IA y análisis avanzados: optimización inteligente

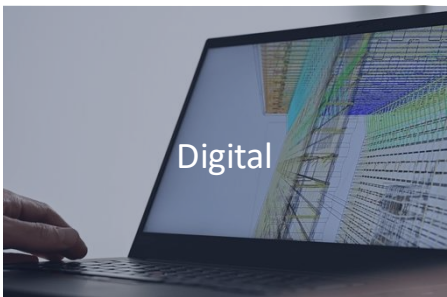
Aplicación de técnicas de aprendizaje automático y ciencia de datos para permitir simulaciones predictivas, optimización de procesos y apoyo a la toma de decisiones basada en datos mediante algoritmos avanzados.

Servicios

Ofrecemos a nuestros clientes proyectos de la máxima calidad técnica en una amplia gama de ámbitos.



- Políticas, Estrategias y Planes
- Sostenibilidad Empresarial
- Investigación y Desarrollo
- Consultoría Medioambiental



- BIM
- EcoTool
- Automatización de edificios y Gestión Técnica
- Plataforma de Asistencia Técnica



- Renovables
- Alta Tensión y Energía
- Líneas aéreas
- Estructuras Industriales
- Infraestructuras Industriales
- Procesos Industriales
- Mecánica Industrial
- Infraestructuras Civiles de Metro, Ferrocarril y Carreteras
- Sistemas de Metro, Ferrocarril y Carretera (Energía, Telecomunicaciones y Señalización)
- Puentes, Túneles y Estructuras Especiales
- Estructuras Especiales
- Geotecnia
- Hidráulica
- Residuos
- Estructura de Edificios
- MEP (Mecánica, Eléctrica y Fontanería)
- Seguridad contra Incendios
- Automatización de Edificios y Gestión Técnica
- Puesta en Servicio (*Commissioning*)



- Planificación Urbanística
- Aeropuertos
- Hospitales
- Centros de Datos
- Hoteles
- Residencial
- Oficinas
- Centros Comerciales e Comercios Minoristas
- Edificios Industriales



- *Owner's Engineering* (Ingeniería del Propietario)
- Contratación
- Gestión de la Construcción y Supervisión
- Control de la Planificación
- Control de Cantidades y Costes
- Calidad
- Seguridad
- Medioambiente y Arqueología
- Puesta en Servicio (*Commissioning*)

Servicios





Sectores

Nuestros sectores de negocio se centran en servicios de alto valor que pueden prestarse a nivel internacional.

Energy

- Power and Energy
- Industry
- Mining & Metal
- Circular Economy & Climate Transition

Mobility

- Railways and Subways
- Roads
- Airports
- Ports
- Mobility Consultancy
- Mobility Management

Sustainable Cities

- Strategic & Sustainable Urban Design
- Buildings
- Waste and Water Utilities
- Circular Economy & Climate Transition

Cientes Principales

Asumimos un profundo compromiso con nuestros clientes y por ello nos esforzamos para superar sus expectativas en todos los proyectos.



Mobility

Impulsar un futuro más
inteligente y más conectado



→ Railways and Subways

- Planificación
- Diseño (todas las etapas)
- Gestión de Energía, Telecomunicaciones y Señalización
- Construcción y Supervisión de Obras
- Gestión de Proyectos
- Auditoría / Due Diligences
- Protocolos de pruebas
- Manuales de Operación y Mantenimiento
- Simulaciones

→ Roads

- Estudios de Viabilidad y Informativos
- Diseño Preliminar y Detallado
- Proyectos de Construcción / Planos de Taller
- Dirección de Obra
- Gestión de Proyectos
- Responsable de Seguridad (Coordinador de seguridad en túneles)
- ITS (Sistemas Inteligentes de Transporte)
- Mantenimiento y Operación
- Auditoría de Seguridad Vial

→ Airports

- Planificación Maestra
- Estudios de Viabilidad y Capacidad
- Superficie de Limitación de Obstáculos
- Simulaciones de Aeronaves y Pasajeros
- Torres de Control
- Terminales
- Otras Instalaciones
- Asesoramiento en Transacciones

→ Ports

- Estudios de Viabilidad
- Ingeniería conceptual (FEED)
- Ingeniería y diseño detallado
- Asistencia técnica
- Gestión contractual y supervisión de obra
- Estimación de costes
- Evaluaciones de impacto ambiental (EIA)

→ Mobility Consultancy

→ Mobility Management

Mobility



A medida que crece la urbanización y aumentan las preocupaciones medioambientales, surgen nuevas soluciones de movilidad capaces de mejorar la calidad de vida, impulsar una economía más próspera y contribuir de manera decisiva a la transición energética.

El sector se enfrenta a retos cada vez más complejos: inflación, congestión, emisiones y costes elevados. Esto hace imprescindible apostar por opciones de movilidad innovadoras y sostenibles, con un impacto positivo en el entorno urbano. La innovación tecnológica, junto con el impulso del transporte público, son claves para avanzar hacia soluciones más eficientes y accesibles.

En el Grupo Quadrante tenemos una visión clara y ambiciosa: liderar el futuro de la movilidad promoviendo soluciones sostenibles, eficientes e integradoras.

Nuestro enfoque incluye desde la integración de medios de transporte alternativos —como bicicletas y vehículos eléctricos compartidos— hasta el desarrollo de infraestructuras y sistemas de transporte público más inteligentes, fomentando ciudades que evolucionen hacia un modelo más sostenible.

El futuro de la movilidad pasa por sistemas centrados en la sostenibilidad, más eficientes y gestionados de forma digital y descentralizada.

Mobility

Diseñamos un nuevo futuro, a través de proyectos punteros, sostenibles y socialmente responsables en todo el mundo.

El Grupo Quadrante ofrece servicios de ingeniería totalmente personalizados a lo largo de todo el ciclo de vida del proyecto, desde el diseño preliminar y los estudios de viabilidad hasta el diseño detallado, la ejecución, la supervisión, la puesta en servicio, las pruebas y la explotación del proyecto, así como el mantenimiento de infraestructuras, obras e instalaciones.

Podemos realizar sus servicios dentro de todas las fases de un proyecto, distinguiendo los encargos anteriores según la etapa del proceso.

+ 31 700 km

Carreteras

+ 8 200 km

Ferrocarriles

+ 700 km

Infraestructuras de Transporte Urbano

Portfolio

Railways & Metros

Metro de Barcelona: Tramo 2N. Línea 9

Fecha	Cliente	Ubicación
1999 - En marcha (esperado 2028)	Gestió d'Infraestructures, S.A. (GISA)	España
Alcance		
Diseño preliminar, Proyecto de Detalle, Supervisión de los trabajos de energía y señalización de todo el proyecto. Integración de sistemas para el proyecto completo. Supervisión de las obras civiles.		



Tren México CDMX – Toluca

Fecha	Cliente	Ubicación
2014 – En marcha (esperado 2027)	Secretaría de Comunicaciones y Transportes de México	Mexico
Alcance		
Supervisión de obras de Vía. Sistemas Ferroviarios. Material Rodante.		



Proyectos de Infraestructura, Superestructura y Electrificación

Fecha	Cliente	Ubicación
2003 – En marcha	Gestió d'Infraestructures, S.A. (GISA)	España
Alcance	Gestión de Proyecto.	



Proyectos de construcción mejora de la evacuación y adecuación a la normativa en estaciones, accesos, intercambiadores, andenes y sistemas de señalización (ATP-ATO) líneas 1 y 3 metro de Barcelona

Fecha	Cliente	Ubicación
2007-2008	GISA	España
Alcance	Estudio de viabilidad	



Metro do Porto: Casa da Música – Santo Ovídeo (Línea Rubi)

Fecha	Cliente	Ubicación
2021-2026	Metro do Porto	Portugal

Alcance

Proyecto básico, proyecto de diseño detallado y asistencia técnica.



Ferrocarril Cluj Napoca – Oradea – Episcopia Bihor, Lot 3 Poienie – Aleșd, Romania

Fecha	Cliente	Ubicación
2023-2026	FCC and Gulermak	Rumanía

Alcance

Proyecto de diseño detallado y asistencia técnica.



Nueva Conexión Ferroviaria de Alta Velocidad entre Évora Norte y Elvas/Caia (84,1 Km)

Fecha	Cliente	Ubicación	Importe
2016 – 2022	IP – Infraestructuras de Portugal	Portugal	450 M€

Alcance

Coordinación Técnica del Proyecto, Estudio de Factibilidad, Proyecto de Detalle y Asistencia Técnica.



Modernización de la Línea de Ferrocarril del Oeste (87 Km)

Fecha	Cliente	Ubicación	Importe
2016 – 2022	IP – Infraestructuras de Portugal	Portugal	75 M€

Alcance

Diseño preliminar, proyecto de diseño detallado y asistencia técnica.



Nueva Línea Ferroviaria Kano – Maradi / Kano – Dutse

Fecha	Cliente	Ubicación
2019-2024	Mota-Engil, Engenharia e Construção África	Nigeria

Alcance

Estudio de opciones, proyecto básico y proyecto de diseño detallado.



Conexión Ferroviaria de Alta Velocidad entre Lisboa y Porto: Lote C1 – Alenquer (Ota) / Pombal (Lot C1)

Fecha	Cliente	Ubicación	Importe
2004 – 2010	Rave – Rede Ferroviária de Alta Velocidade	Portugal	994 M€

Alcance

Diseño preliminar y Estudio de Impacto Ambiental.



Nacala Corridor - Ampliación y Rehabilitación de la Vía Férrea que conecta Moatize con el Puerto de Nacala (550 Km)

Fecha	Cliente	Ubicación	Importe
2010 –2011	Camargo Corrêa	Mozambique	1.5 B€

Alcance

Verificación y Análisis del Estudio de Factibilidad.



Conexión Ferroviaria de Alta Velocidad entre Lisboa y Madrid - Tramo Poceirão – Caia (165 Km)

Fecha	Cliente	Ubicación	Importe
2010 –2013	Elos - Ligações de Alta Velocidade, S.A.	Portugal	1.3 M€

Alcance

Verificación del Estudio de Factibilidad, y Diseño detallado.



Modernización de la Línea del Norte: Tramo Azambuja - Vale de Santarém (15 Km)

Fecha	Cliente	Ubicación	Importe
2000 – 2006	IP – Infraestructuras de Portugal	Portugal	51,3 M€

Alcance
Proyecto Preliminar, Proyecto de Detalle y Asistencia Técnica.



Eletrificação de la Línea del Algarve Troço Tunes – Lagos (10 Km)

Fecha	Cliente	Ubicación	Importe
2017 – En marcha	IP – Infraestructuras de Portugal	Portugal	20 M€

Alcance
Proyecto Preliminar, Proyecto de Detalle y Estudio de Impacto Ambiental.



Eliminación de Restricciones en las Estaciones de Praias do Sado y en el Puerto de Setúbal (8,7 Km)

Fecha	Cliente	Ubicación	Importe
2017 – En marcha	IP – Infraestructuras de Portugal	Portugal	17 M€

Alcance
Proyecto Preliminar, Proyecto de Detalle y Asistencia Técnica.



Corredor Internacional Sur - Línea de Évora: Variante de la Conexión Ferroviaria entre Évora y Évora Norte (10,1 Km)

Fecha	Cliente	Ubicación	Importe
2018 – 2023	IP – Infraestructuras de Portugal	Portugal	102 M€

Alcance
Gestión del Proyecto, Proyecto Preliminar y Proyecto de Detalle.



Portfolio Roads

Concesiones de Autopistas en Brasil

Fecha	Cliente	Ubicación
2013-2014	Varias concesionarias	Brasil

Alcance

Concurso, Proyecto Preliminar, Proyecto Básico y Proyecto de Detalle



Concesión de Autopistas del Norte - A7/A11 (146 Km)

Fecha	Cliente	Ubicación
1999-2006	NORACE, ACE	Portugal

Alcance

Gestión del Diseño Técnico y Gestión del Proyecto, Proyecto Preliminar, Proyecto de Detalle y Asistencia Técnica



Subconcesión de Autopistas del Pinhal Interior (520km)

Fecha	Ciente	Ubicación
2010-2014	Pinhal ACE	Portugal

Alcance

Coordinación General de los estudios, Gestión de Proyecto, Proyecto Preliminar, Proyecto de Detalle y Asistencia Técnica.



Carretera Panamericana entre La Chorrera y Santa Cruz (36 Km)

Fecha	Ciente	Ubicación
2016-2019	FCC CICSA	Portugal

Alcance

Proyecto de Detalle.



Diseño y construcción de intercambiador y vías locales en Suame

Fecha	Cliente	Ubicación
2022-2024	Rango Construction Company Limited	Ghana

Alcance

Proyecto de Detalle y Asistencia Técnica.



Autopista urbana en Bucharest (8km)

Fecha	Cliente	Ubicación
2014-2018	JV Bogl-Astaldi-Euroconstruct-Tehnologica-Proiect Bucurest	Rumanía

Alcance

Proyecto Básico, Proyecto de Detalle y Asistencia Técnica



Autopista A25 – Subtramo 1

Fecha	Cliente	Ubicación
2022-2023	Ascendi	Portugal

Alcance

Supervisión de la Construcción y Ingeniería del Propietario.



Nueva carretera Vic-Olot (Túnel Bracons)

Fecha	Cliente	Ubicación
-	Gestió d’Infraestructures, S.A. (GISA)	Ciudad Real - España

Alcance

Proyecto de Construcción y Supervisión de una Nueva Carretera.



Axis 3 Carretera de Concesión: Vilanova i la Geltrú – Vilafranca del Penedès – Igualada – Manresa. (C-15 / C-37).

Fecha	Cliente	Ubicación
2017-2022	Gestió d'Infraestructures, S.A. (GISA)	España

Alcance

Supervisión de Diseños y Obras.



Proyecto de Construcción de la Autovía Nordeste A-2. Barcelona - Frontera Francesa. Tramo Tordera — Maçanet de la Selva

Fecha	Cliente	Ubicación
-	Dirección General de Carreteras, M. de Fomento.	España

Alcance

Proyecto de Construcción de un Tramo de Autovía de Nueve Kilómetros de Doble Vía.

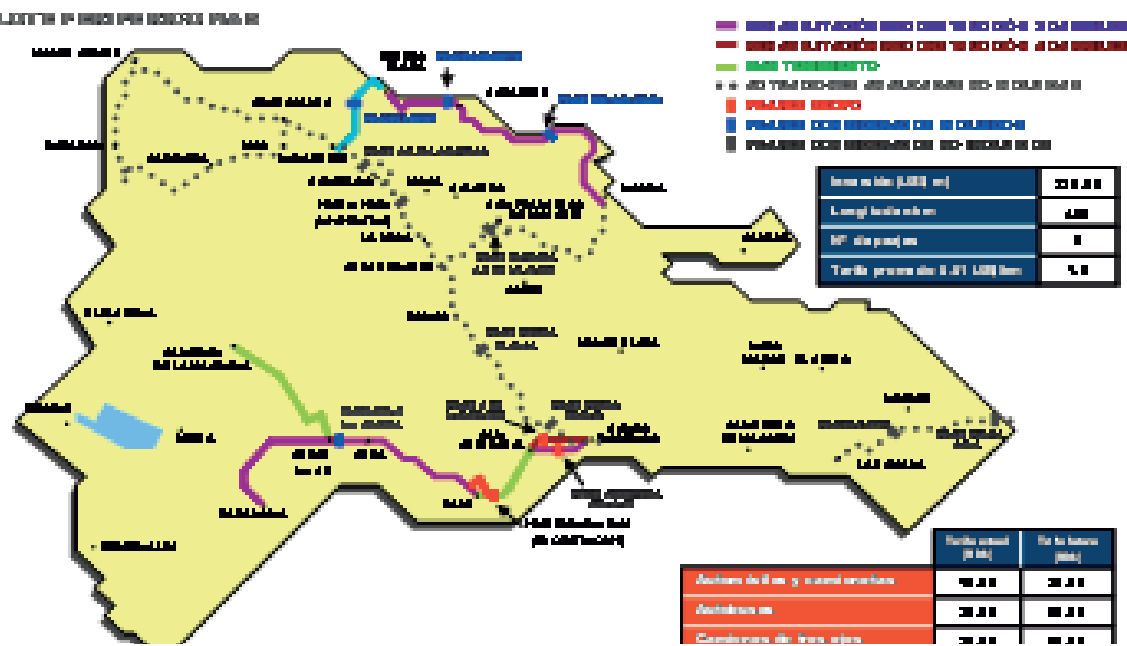


Programa de Concesiones Viales: Asistencia al Gobierno de la República Dominicana a través del Diseño del Programa de Concesiones Viales Viadom 2007

Fecha	Ciente	Ubicación
2006-2008	Gobierno de la República Dominicana	República Dominicana

Alcance

Estudio de Perfil.



Proyecto de Construcción y Diseño de la Autovía de Acceso a Musel. Tramo: Iloreda link (Gijón) - Empalme Link (Carreño).

Fecha	Ciente	Ubicación
-	Dirección General de Carreteras, M. de Fomento.	España

Alcance

Proyecto de construcción de un tramo de 5 km de longitud de autovía de doble carril con tres intercambiadores, modificando dos de ellos existentes.



Diseño y proyectos constructivos, modificaciones y documentación “as built” de la autopista de peaje Madrid–Toledo AP-41 y de la autovía gratuita A-40 de Castilla-La Mancha, tramo: Circunvalación Norte de Toledo

Fecha	Cliente	Ubicación
2004-2005	COMSA, CORSAN– CORVIAM, SANDO Y AZVI	España

Alcance

Se planifican un total de 16 enlaces, 13 viaductos, 63 pasos superiores, 48 pasos inferiores, 2 áreas de peaje principal, 6 áreas de peaje lateral y 1 área de servicio.



Proyecto de ampliación de la autopista AP-7. Construcción de un tercer y cuarto carril por calzada entre el nuevo enlace de Fornells y el nuevo enlace de Vilademuls.

Fecha	Cliente	Ubicación
2008-2009	ACESA, ABERTIS	España

Alcance

Ampliación de la autopista de peaje AP-7 de dos a cuatro carriles entre Fornells de la Selva y Vilademuls, en la provincia de Girona.



Portfolio Airports

Nuevo Aeropuerto de Lisboa - Montijo

Fecha	Cliente	Ubicación
2017	Ana Aeroportos – Vinci Airports	Portugal

Alcance
Diseño preliminar y básico – Arquitectura e Ingeniería



Aeroporto Humberto Delgado (Lisboa) – Pier Sul

Fecha	Cliente	Ubicación
2019 – actualidad	Ana Aeroportos – Vinci Airports	Portugal

Alcance
Diseño conceptual, preliminar y detallado – Arquitectura e Ingeniería



Aeropuerto Porto Santo – Nuevo Terminal

Fecha	Ciente	Ubicación
2022 – actualidad	ANA - Vinci Airports	Portugal
Alcance		
Diseño conceptual, preliminar y detallado – Arquitectura e Ingeniería – Estudios Ambientales.		



Gestión DIN 125/2018 y ATDOCV para los Aeropuertos de la denominada Región Este. Lot 5

Fecha	Ciente	Ubicación
2018-2022	Aena	España
Alcance		
Gestión de Proyecto.		



ATRP y ATDOCV Acciones Descentralizadas. Zona Sureste. Fase II. Din 507/2017

Fecha	Cliente	Ubicación
2018-2022	AENA,S.M.E, S.A.	España
Alcance		
Proyecto y Dirección de obra		



Terminal MEP 1, Aeropuerto de Barcelona

Fecha	Cliente	Ubicación
2006-2008	UTE Remolar	España
Alcance		
Diseño detallado y supervisión de las obras de las nuevas instalaciones MEP de la terminal T1 del Aeropuerto Internacional de Barcelona		



Portfolio Ports

Puerto de Bolivar

Fecha

2019-2020

Cliente

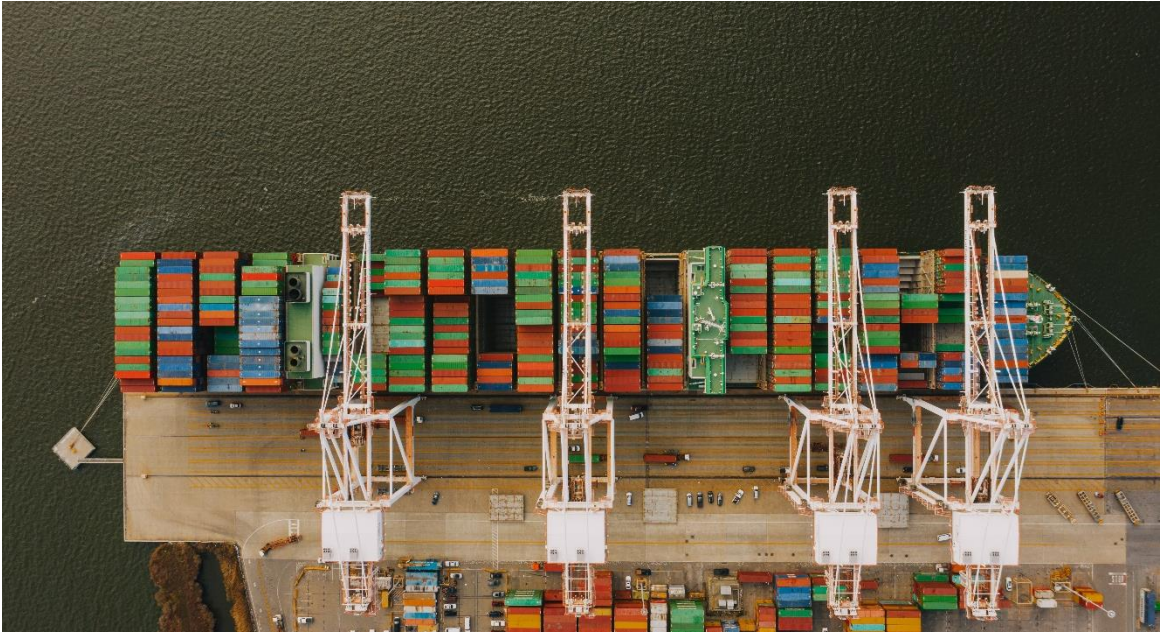
Mota-Engil

Ubicación

Ecuador

Alcance

Diseño preliminar.



Puerto de Salaverry

Fecha

2019

Cliente

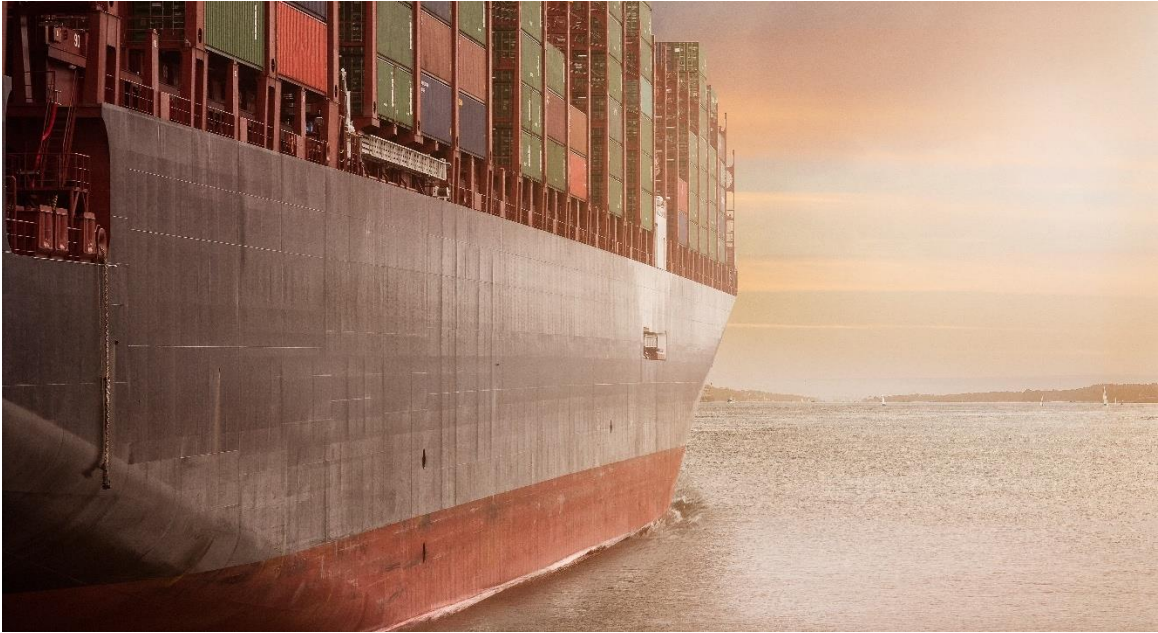
Mota-Engil

Ubicación

Perú

Alcance

Diseño preliminar



Puerto de Benguela

Fecha	Cliente	Ubicación
2013	EXE Engenharia	Angola
Alcance		
Diseño detallado - Pavimentos		



Ampliación de la plataforma Marítima en el Zoo, Barcelona

Fecha	Cliente	Ubicación
-	Barcelona d'Infraestructures Municipals (BIMSA)	España
Alcance		
Diseño detallado y supervisión		



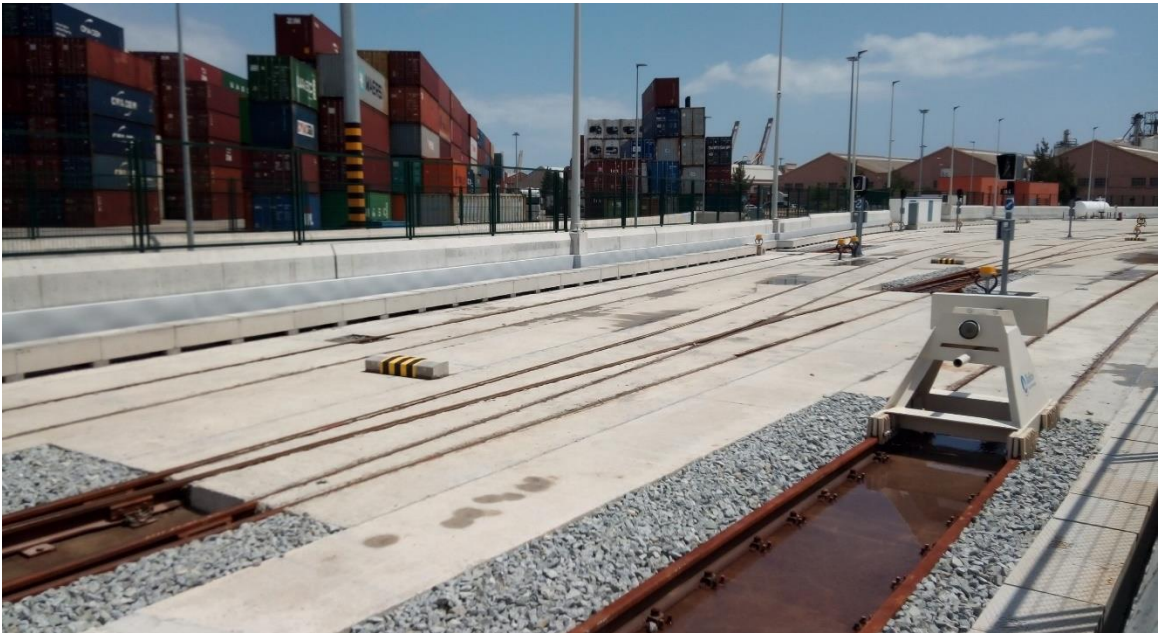
Muelle Syncrolift en el puerto de Barcelona

Fecha	Cliente	Ubicación
2017-2021	Autoridad Portuaria de Barcelona	España
Alcance		
Dirección de obra		



Nuevo Acceso Ferroviario al Puerto de Barcelona

Fecha	Cliente	Ubicación
2015	Puerto de Barcelona	España
Alcance		
Proyecto de Detalle		



Equipo Principal



Tiago Costa

Managing Partner and Head of Mobility Business Sector
CEO – Romania + Eastern Europe

Tiago Costa es uno de los socios fundadores de Quadrante. Cuenta con 26 años de experiencia en proyectos y coordinación de grandes emprendimientos de Infraestructuras de Transporte, en Metro, Ferrocarril y Carretera en Portugal, Rumanía, África y América Latina. Con formación en ingeniería civil del IST y un MBA por Católica-Nova, Tiago Costa es actualmente el Head of the Mobility Business Sector en todos los mercados en los que opera Quadrante.



Enric Font

Founder of Meta Engineering / Chairman of Izharía
CEO – Spain + LATAM

Enric Font, visionario y emprendedor, es el fundador y director de Meta Engineering, una empresa pionera en el campo de la ingeniería aplicada a soluciones tecnológicas innovadoras. Con una sólida formación en ingeniería y una gran pasión por la tecnología punta, Enric ha llevado a Meta Engineering al éxito gracias a su visión estratégica y su compromiso con la excelencia.

Enric Font ha ampliado su influencia en el sector participando en IZHARIA, empresa líder en energías renovables y soluciones sostenibles.



QUADRANTE

PORTUGAL

Alfrapark - Estrada do Seminário 4 Edifício C - Piso 1 Sul
Alfragide 2614-523 Amadora
quadrante@quadranteglobal.com

+351 210 067 200
quadranteglobal.com

QUADRANTE Meta Engineering

SPAIN

Bac de Roda 64, Edifício D, Planta 2ª, 08019
Barcelona
info@metaengineering.com

+34 93 970 1990
metaengineering.com